



FCUSB - CY7C68013-56 开发套件 常见问题

星烁工控科技

网址：www.flickercontrol.com

技术支持邮箱：support@flickercontrol.com

销售邮箱：sales@flickercontrol.com

版权所有，未经授权不能用于商业用途



FCUSB-CY7C68013-56 常见问题

版本

版本	日期	备注
V1.0	2004-12-01	FCUSB-CY7C68013-56 开发文档补充说明



1. 固件下载不能正常运行

CYPRESS 开发包安装完成之后，会要求选择开发板类型，需要选择 FX2，如果开始选择错了，见图 1 中 Target 下拉框选择 FX2，关闭，再 Open All 重新打开设置。重新下载固件，则运行正常。

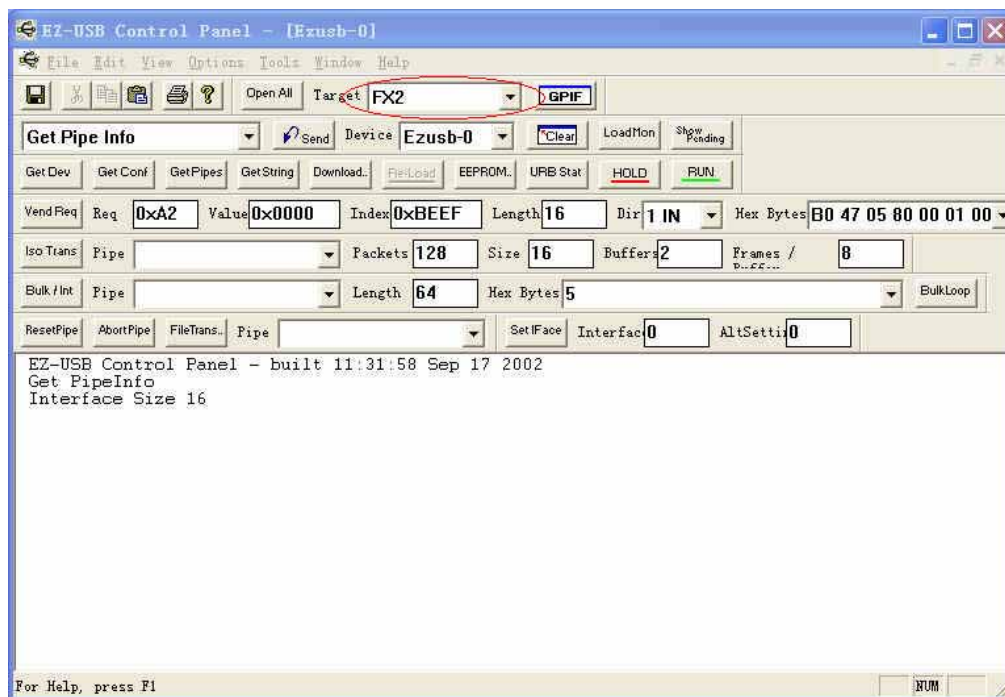


图 1 目标设备选择



2. 本开发板运行 C:\Cypress\USB\Examples\FX2 例子程序不能正常工作

本开发板只有内置的 8.5KB XRAM，而 CYPRESS 例子程序有些地址空间设置在片外，见图 2，需要重新设置，如 Code Range 设为 0x80，Xdata Range 设为 0x1000，具体设置需要根据实际程序 CODE 和 DATA 大小来确定。

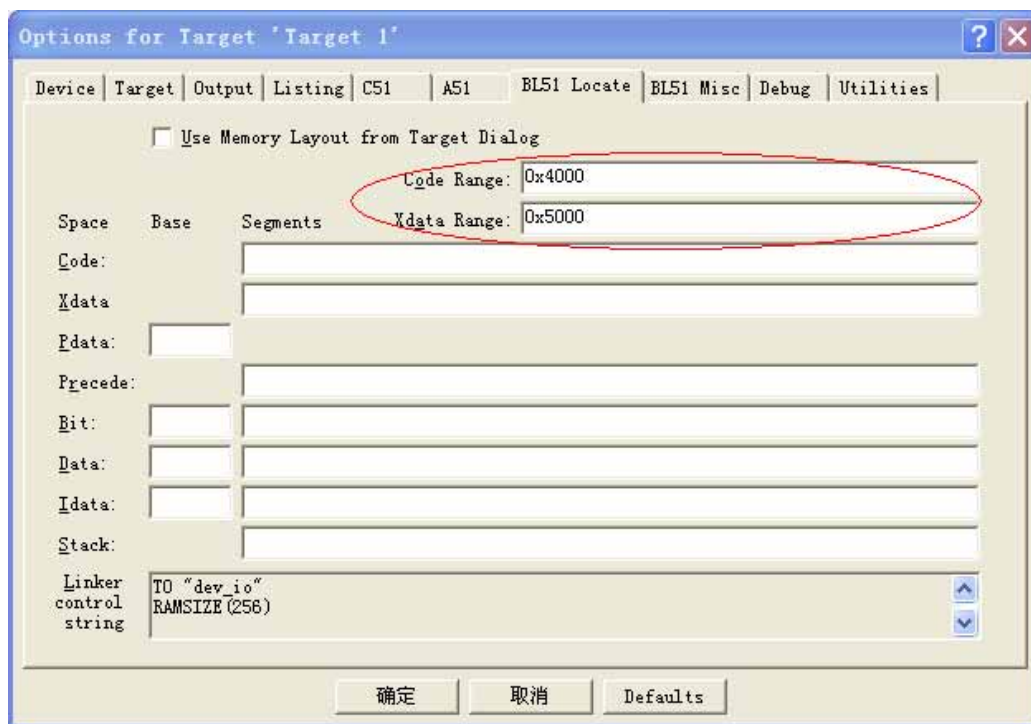


图 2 KEIL 地址空间设置

3. E2PROM 不能正常读写

需要确定 AT24LC02 跳线帽是否装好，A0 引脚是否通过与地短接。

4. 如何改写 E2PROM

如果 E2PROM 中数据为“C0”下载方式，则每次插入开发板提示新的设备，要求安装驱动，则只需要将 AT24LC02 跳线帽取掉，则用缺省方式来响应。等上电完后，再将跳线帽装好，则下载固件 Vend_Ax.hex，在控制面板中修改 E2PROM。

5. 复位按键不能正常复位

因为芯片原因，复位按键按下后芯片无法正常工作，需要重新插拔。通过控制面板每次 Download 固件后，芯片会自动复位和运行，所以无需按下复位键。

