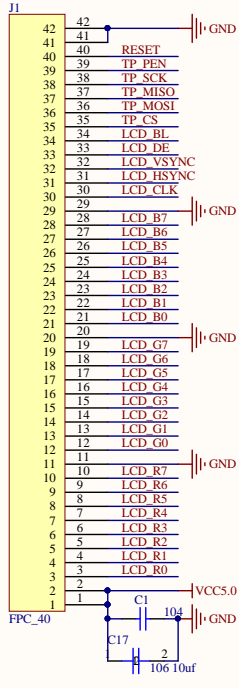
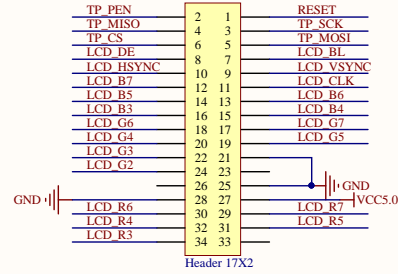


## 用户接口1 (FPC排线座)



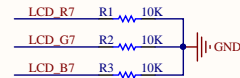
对用户目标板排线接口，翻盖式，下接40p，0.5mm

## 用户接口2 (2.54表贴式双排针)



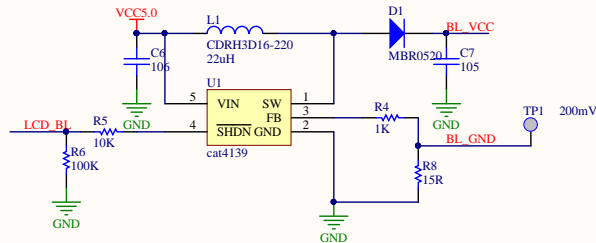
本接口上所有信号位置在实际布线时可任意调换  
使用2.54表贴式排针，非通孔式

## LCD分辨率识别码设置

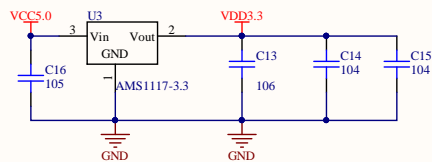


在初始化的时候，程序读取LCD\_R7/G7/B7的状态，如果全为0，说明LCD ID是0x4342，也就是4.3寸的480\*272 RGB屏。这样就可以和其他RGB屏区分开，以兼容不通分辨率的RGB屏

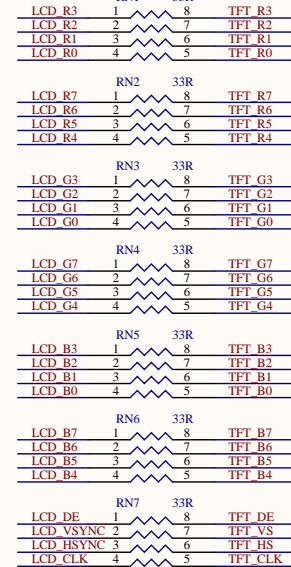
## 背光电路



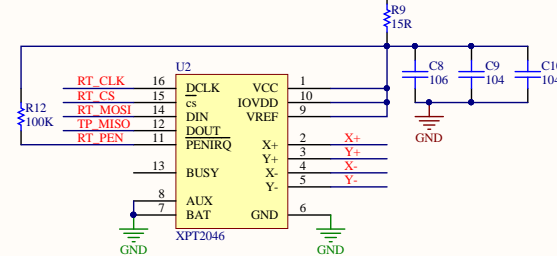
## 5V转3.3V降压电路



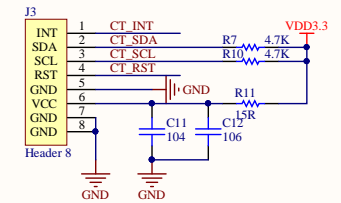
## 匹配排阻



## 触摸屏控制器



## 电容触摸屏接口



电容触摸排线接口，抽屜式，上接6p，0.5mm

## 触摸模式选择配置



Title		
Size	Number	Revision
A3		
Date:	2017/2/8 星期三	Sheet of
File:	D:\XiaoMeige_fpga_System\...\TFT_prj	08/28/2017