

Quartus II 13.0 安装和破解指导书

全功能高性价比 FPGA 开发板 AC620 火热销售中，配套 800 页原创电子书。



购买链接:

<https://item.taobao.com/item.htm?spm=a1z10.1-c-s.w4004-13687301132.6.8uPVJ6&id=544830995588>

店铺: <https://xiaomeige.taobao.com>
技术博客: <http://www.cnblogs.com/xiaomeige/>

官方网站: www.corecourse.cn
技术群组: 615381411




目录

Quartus II 13.0 安装和破解指导书	1
开发软件（Quartus II 13.0）安装和破解指导书	2
1 安装包介绍	2
2 运行安装程序	3
3 可能的安装报错与解决办法	8
4 破解软件	9
5 安装器件库	13
6 破解失效特征	18
7 破解失败解决思路	18


开发软件（Quartus II 13.0）安装和破解指导书

1 安装包介绍

大家下载的完整版的 Quartus II13.0 软件应包含以下三个部分：

 Device	2014/4/30 21:59	文件夹	
 Crack_QII_13.0_SP1_Windows 密码12345	2015/3/17 11:50	好压 ZIP 压缩文件	44 KB
 Quartus-13.0.0.156-windows	2015/3/17 11:45	好压 TAR 压缩文件	3,131,247...

“Quartus-13.0.0.156-windows.tar”：

 Quartus-13.0.0.156-windows	2015/3/17 11:45	好压 TAR 压缩文件	3,131,247...
--	-----------------	-------------	--------------

第三个 “Quartus-13.0.0.156-windows.tar” 文件即为我们的 Quartus II13.0 的主安装包，这是一个压缩文件，安装前需要解压。该包包含了开发 FPGA 所需的所有工具，包括 Quartus II13.0 主程序、**仿真工具 modelsim-altera**，Dspbuilder 以及帮助文档。（注意，这是个集成包，已经包含了 Modelsim，不要再问去哪儿下载 Modelsim）。

 Device	2014/4/30 21:59	文件夹	
--	-----------------	-----	--

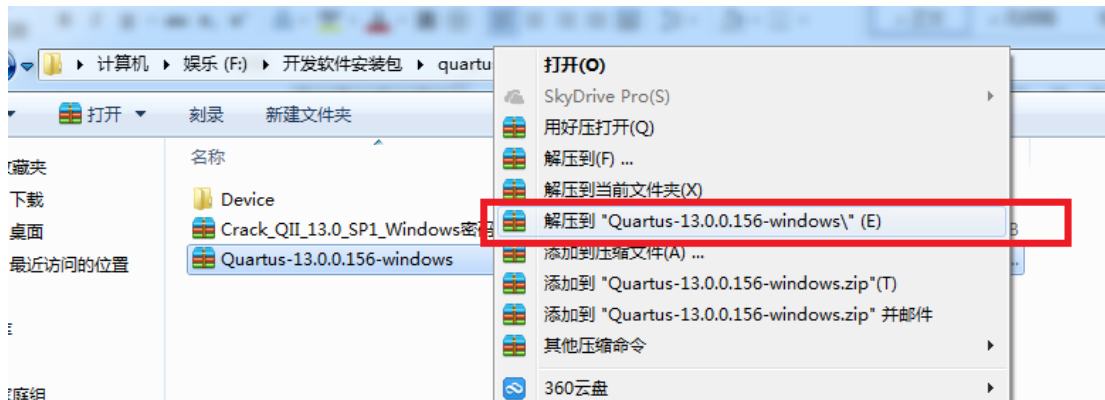
“Device” 为器件库，随着 Altera 推出的产品系列越来越多，以前 9.0 版本那种将所有器件封装在安装包中自动安装的方式已经无法适应现在数量众多的器件了，所以，Quartus II 13.0 将器件库独立出来，让大家根据自己的需求，选择性安装器件即可。

 Crack_QII_13.0_SP1_Windows 密码12345	2015/3/17 11:50	好压 ZIP 压缩文件	44 KB
--	-----------------	-------------	-------

Crack_QII_13.0_SP1_Windows 密码 12345.zip 文件为软件破解工具。

2 运行安装程序

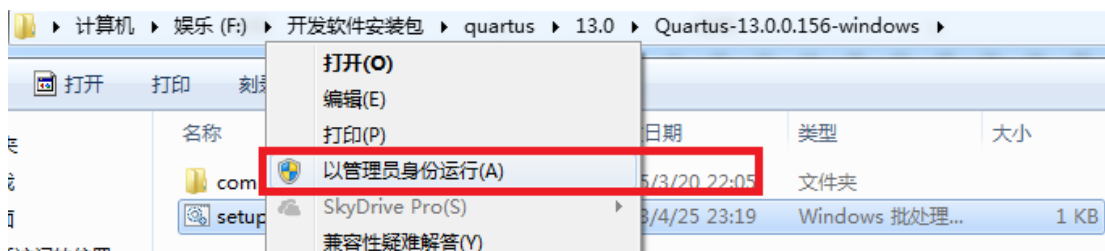
第一步，将 Quartus-13.0.0.156-windows.tar 解压，（选中，单击右键，选择解压到 Quartus-13.0.0.156-windows）。



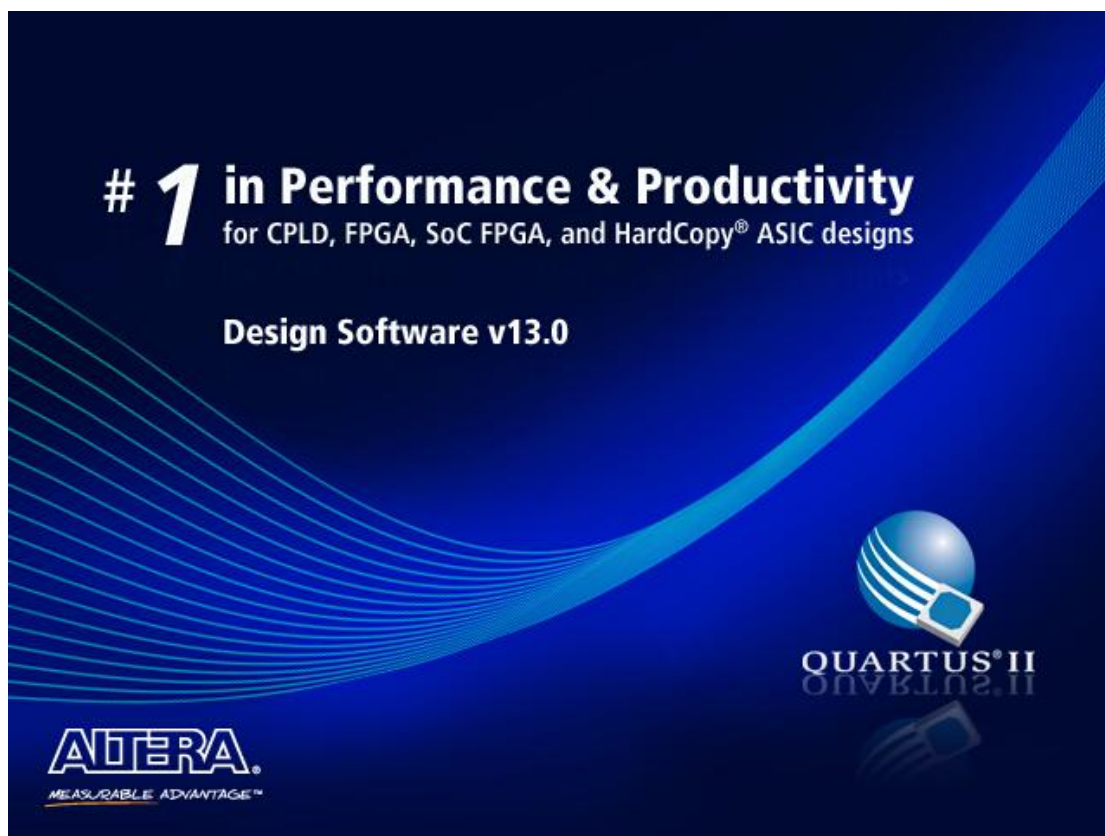
第二步，进入解压后的文件夹，会发现一个名为 setup 的批处理文件和一个名为 components 的文件夹，如下所示：

名称	修改日期	类型	大小
components	2015/3/20 22:05	文件夹	
setup	2013/4/25 23:19	Windows 批处理...	1 KB

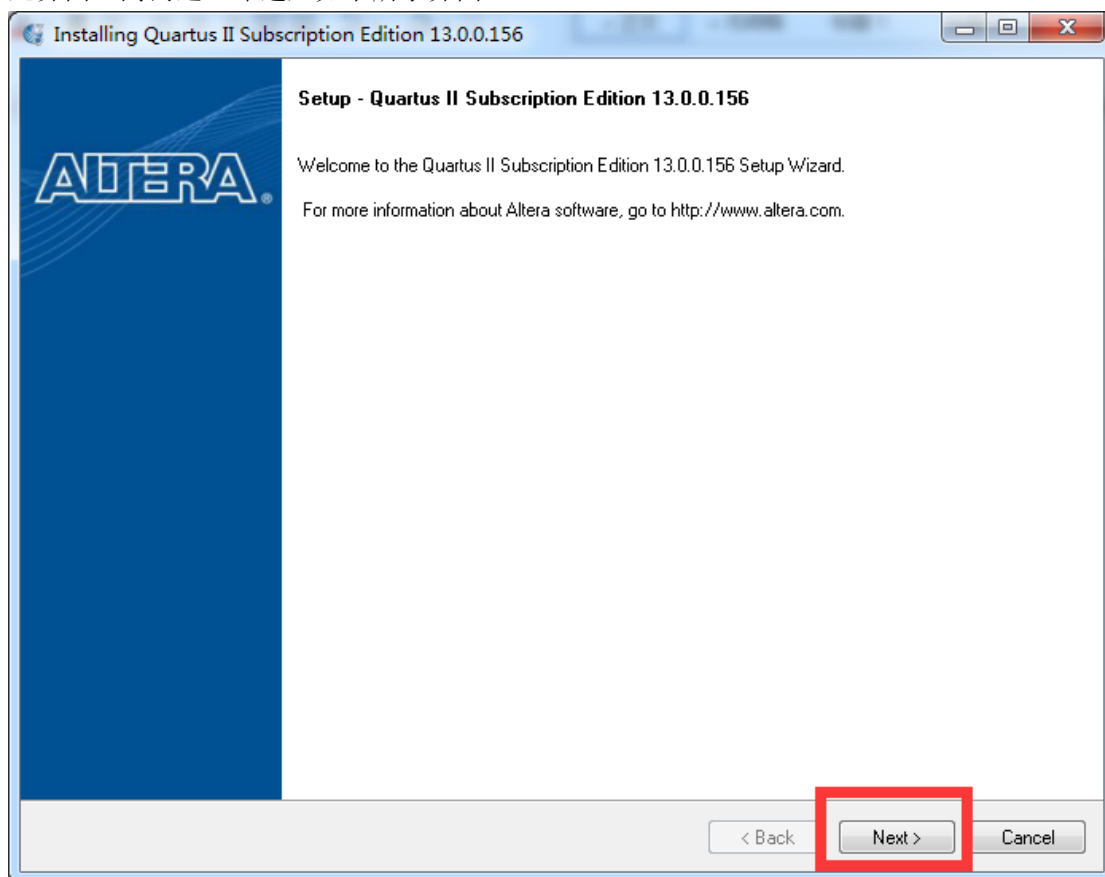
此时，我们不需要再进入 components 文件夹，直接选中 setup 文件，单击右键，选择以管理员身份运行，如下图所示：



大约 6~7 秒后，屏幕上即会出现如下所示的界面：



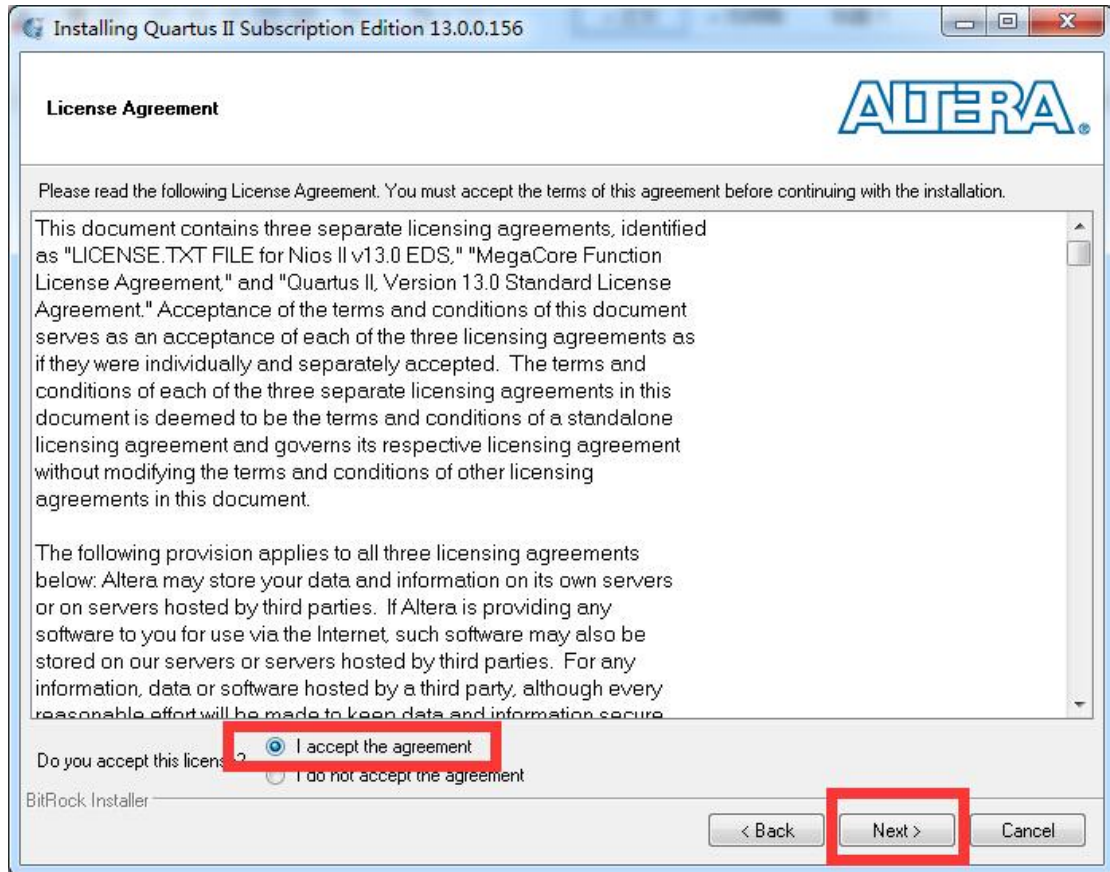
此界面一闪而过，即进入如下所示界面：



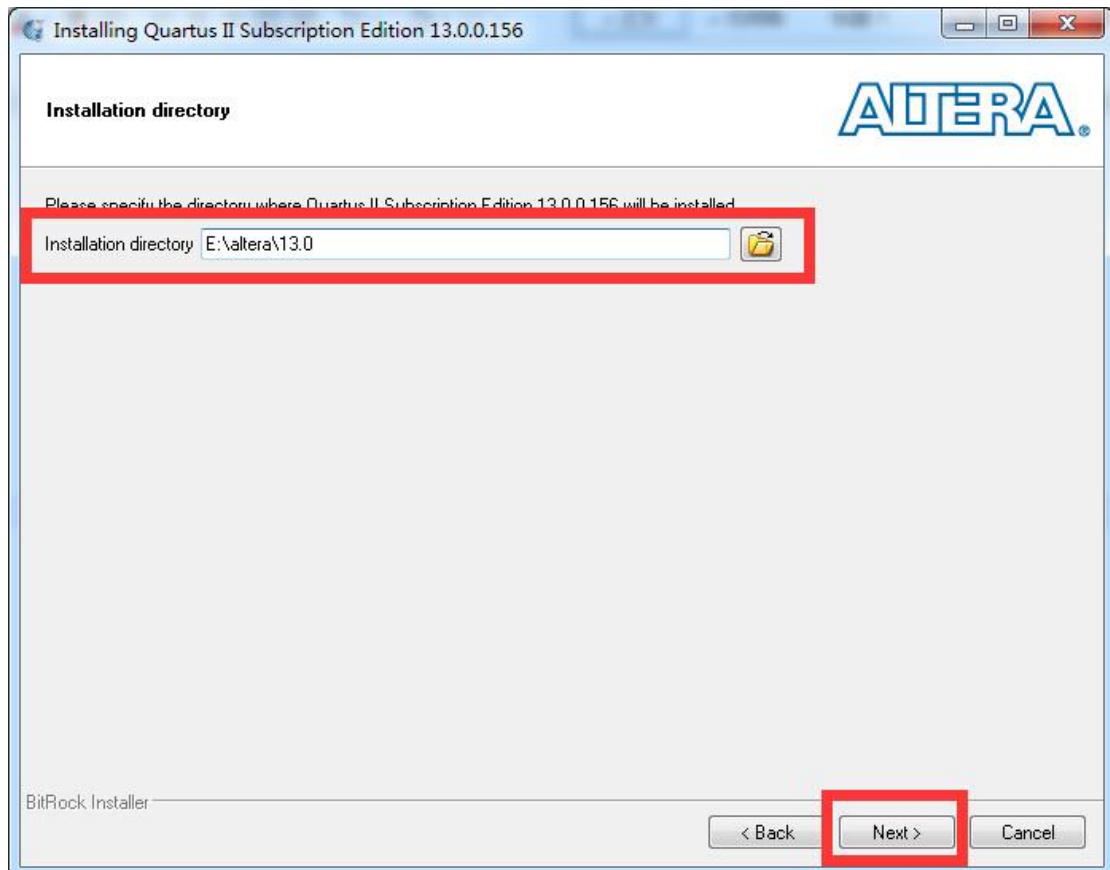
这里，我们直接点击 next 即可进入下一个页面，如下所示：

店铺：<https://xiaomeige.taobao.com>
技术博客：<http://www.cnblogs.com/xiaomeige/>

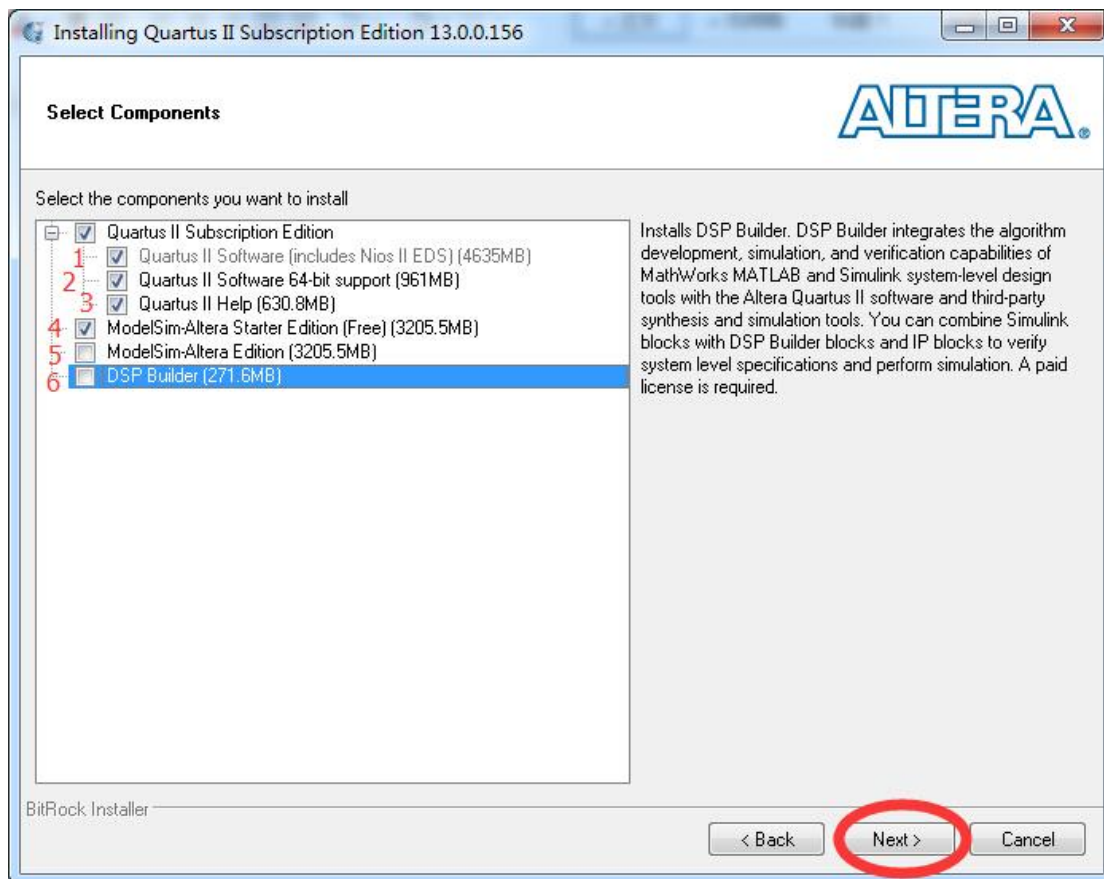
官方网站：www.corecourse.cn
技术群组：615381411



这里是安装条款的确认, 我们不用太关心, 直接点击“I accept the agreement”, 然后点击“next”, 就会出现以下界面:

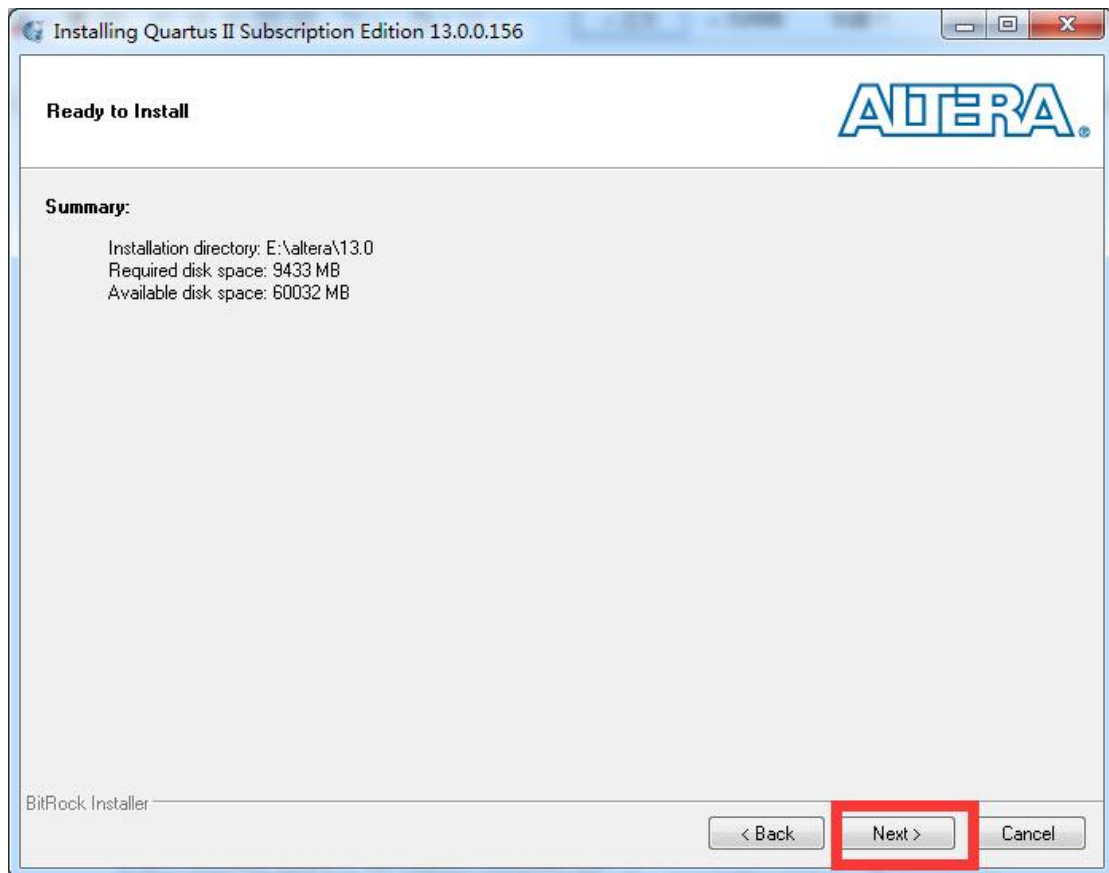


这里，我们需要指定我们软件的安装路径，默认是装到 C 盘的，这里我根据自己的软件管理习惯将其装在了 E 盘，大家可以根据自己的需求来确定安装路径。选择完成以后点击“next”，将会进入如下所示的页面：

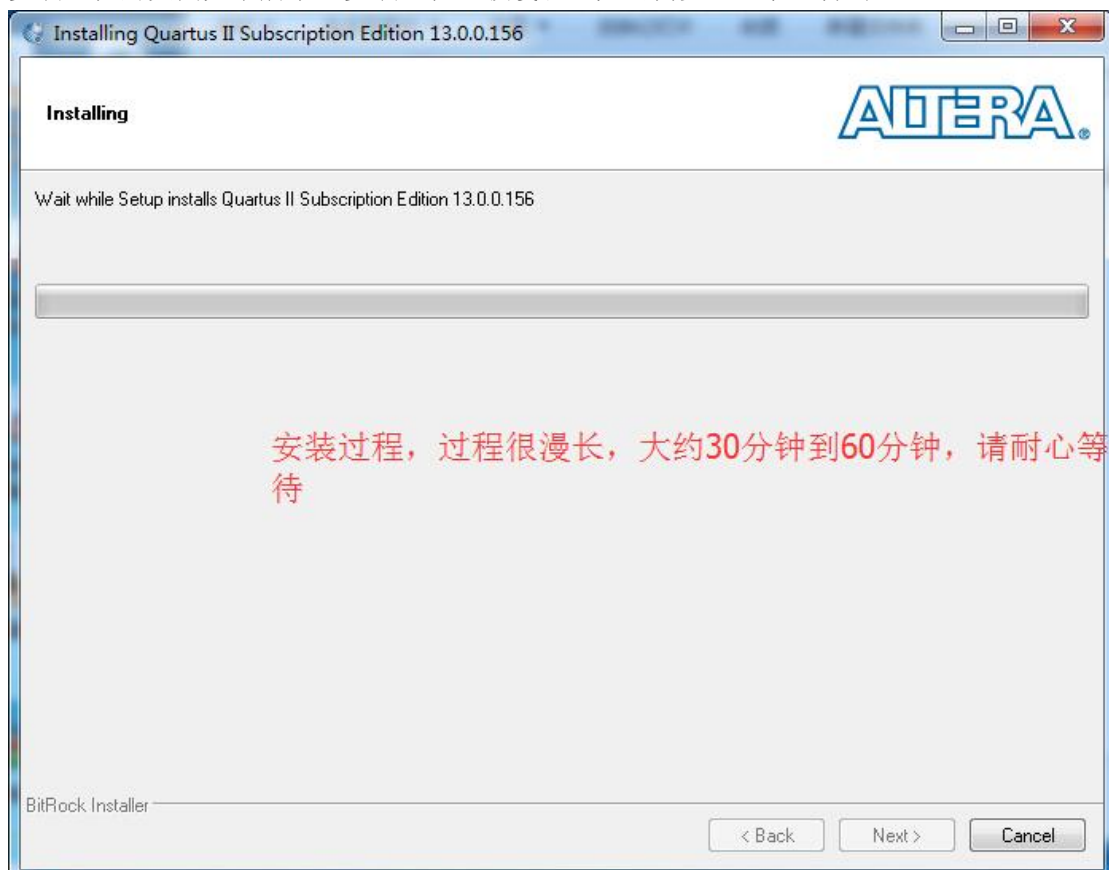


这里，第 1 项为 quartus 软件主包，为必装选项；第 2 项为 quartus 软件 64 位系统支持包，如果你的系统是 64 位的，就需要安装此包，若为 32 位的即可不用勾选，第 3 项为 quartus 的帮助选项，建议安装。第 4 项为 modelsim –altera 的初学者版本，如果只是基础的学习和仿真，不涉及到相当多的代码内容，安装初学者版本即可完全满足条件。如果需要仿真很大的内容，就需要选择安装第 5 项，第 5 项使用需要 license，我们可以也可以选择破解，但是不容易破解成功，所以如果没实在的必要，就只安装初学者版本即可。第 6 项为 dspbuilder，涉及到与 matlab 联合使用，进行相关数字信号处理的开发。该包暂不支持破解，而且需要和 matlab 2012b 或更高版本配合使用，如果没有需求可以不用安装，如果确实有需求，请网上自行寻找破解方案。

勾选完成后，就可以点击 next 直接运行下一步了。下一步的页面如下所示，

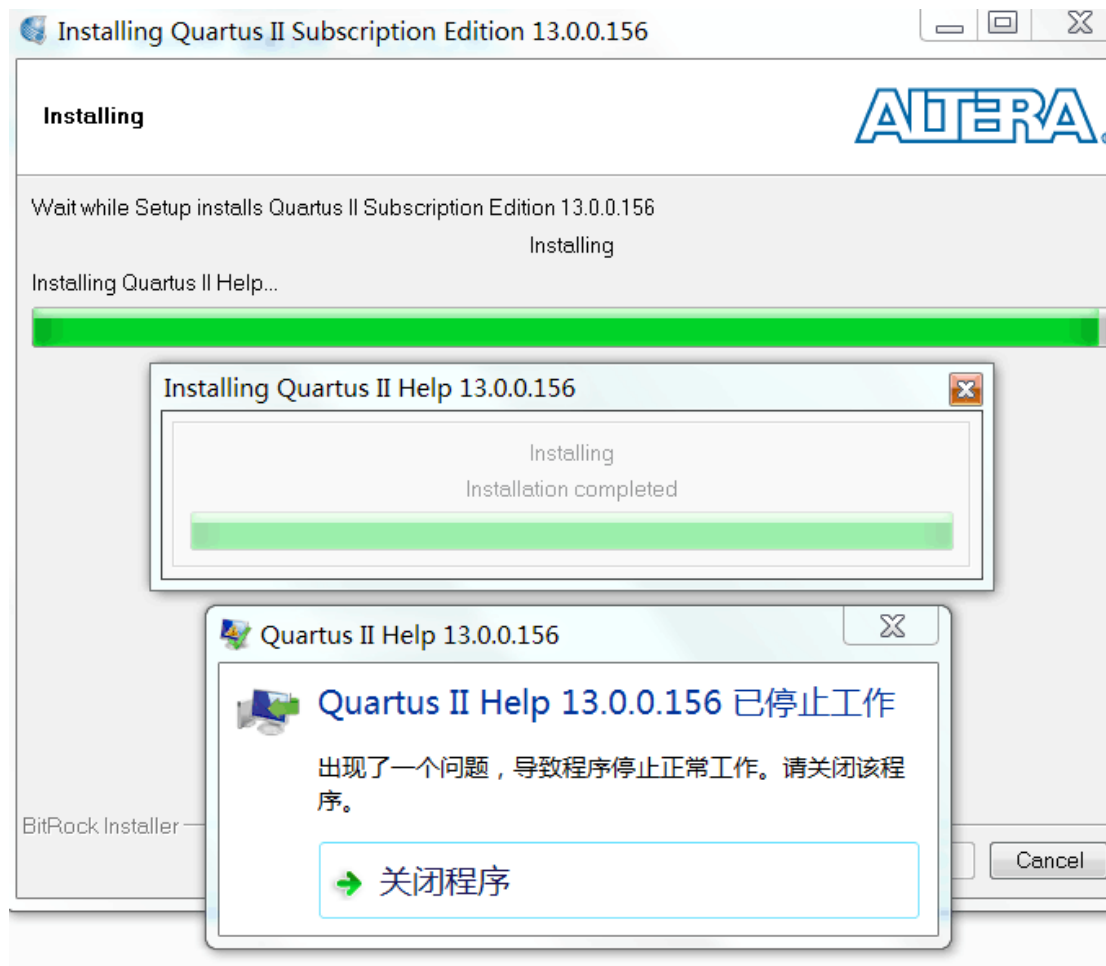


这里是对安装选项的一个汇总报告，我们不需要理会，直接点击 next 即可开始安装，安装过程的页面如下所示，安装过程比较漫长，大约需要 30 到 50 分钟。

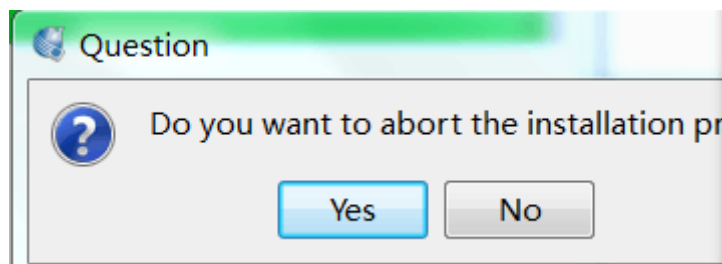


3 可能的安装报错与解决办法

部分用户在安装软件的过程中会遇到以下问题，即安装过程中突然报错，提示 Quartus II Help 13.0.0.156 已停止工作，这个问题是因为用户的电脑安装的是网上下载的经过删减的操作系统，这些操作系统把 windows 的帮助组件删除了，以减小系统安装包大小，而 Quartus II 的 Help 却是调用了系统的帮助组件，因为系统本身没有 windows 帮助组件，因此会在这里报错。



这里有两种解决思路：第一就是重装系统（装完整版）或者想办法恢复 windows 帮助组件（貌似很难搞成功），第二就是忽略这个问题，因为在此过程中，Quartus II 的主要组件已经全部安装完成，只是帮助组件没有装成功，一般用到帮助组件不多，所以这里可以直接选择关闭程序，终止安装过程。



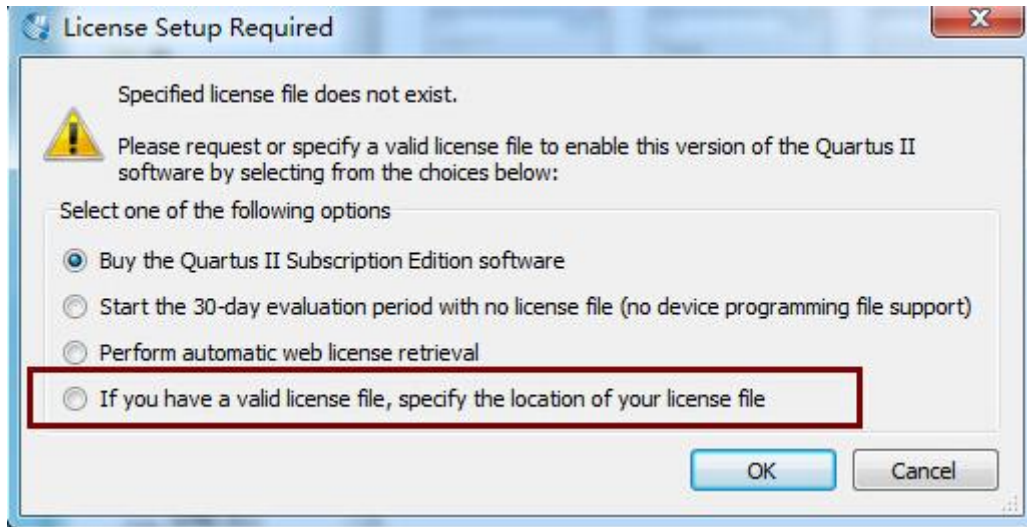
但是因为这个过程中断，导致 modelsim -altera 没有执行安装，所以我们还需要手动的

安装 modelsim-altera，方法很简单，前面提到的 components 文件夹下就有 modelsim-altera 的安装程序，即 ModelSimSetup-13.0.0.156.exe，双击即可执行安装。

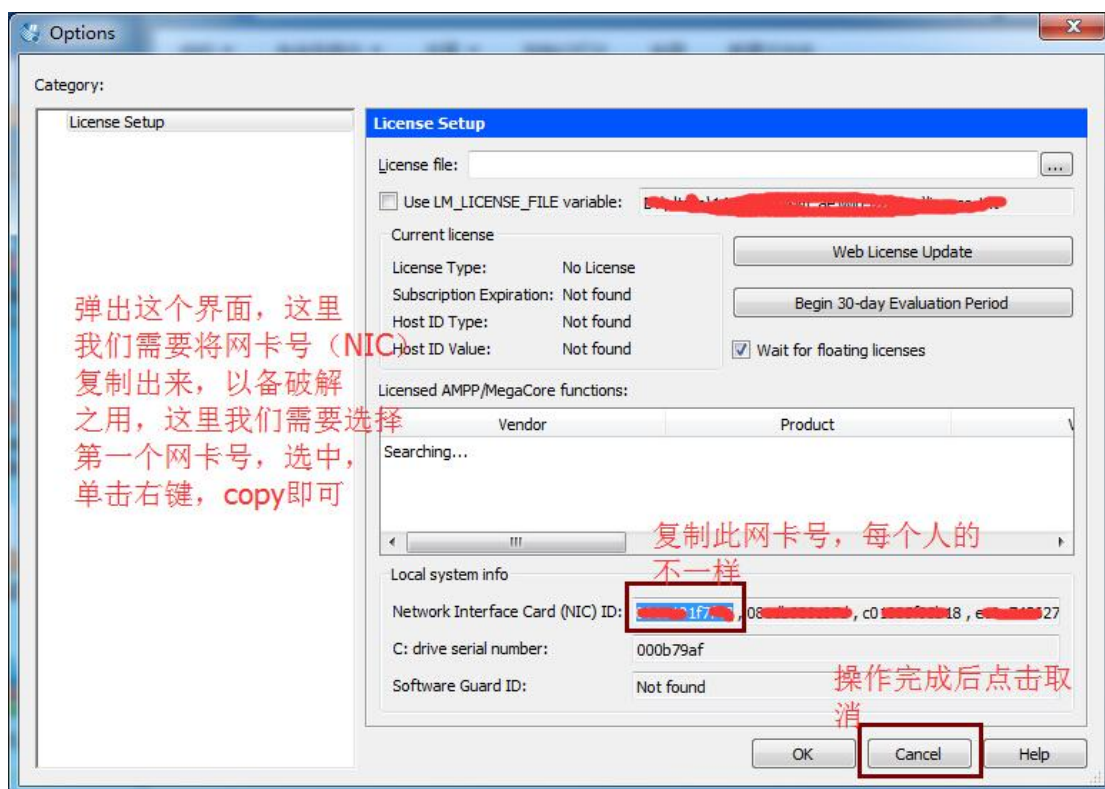
如果系统是完整的，在安装完成以后，点击“finish”即可完成安装过程。

4 破解软件

从开始菜单或桌面上运行 Quartus II13.0 软件，首次运行，会弹出以下界面，提示我们安装 license：



这里我们直接选择最后一项，然后点击“OK”进入下一个页面。（提示，如果没有弹出上述窗口，可能与之前装过并破解过该软件相同或其他版本软件有关，但此时我们仍需重新破解，我们可以通过在 Quartus II 中依次点击【Tools】->【License Setup】来重新打开以下窗口。）



在这里，我们首先需要做一个工作就是选中 NIC ID，即网卡号，一般选择第一个（注意，一定只选一个，不要选多了以“，”为分割符代表一个独立的网卡号），如图中所示选中后单击鼠标右键，选择复制此网卡号。然后新建一个 txt 文本文档，将该网卡号先暂时存下来。然后关闭此界面，并关闭 quartus 主程序。

回到我们原始安装包所在的目录，选中

Crack_QII_13.0_SP1_Windows密码12345 2015/3/17 11:50 好压 ZIP 压缩文件 44 KB

并将其解压出来，解压密码为 12345。解压出来后能够看到以下三个文件

名称	修改日期	类型	大小
1 Quartus_13.0_SP1_x64破解器	2013/7/6 23:23	好压 RAR 压缩文件	14 KB
2 Quartus_13.0_SP1_x86破解器	2013/7/6 23:23	好压 RAR 压缩文件	14 KB
已通过诺顿和360测试，但其它杀毒软件...	2011/11/9 23:33	文件	0 KB

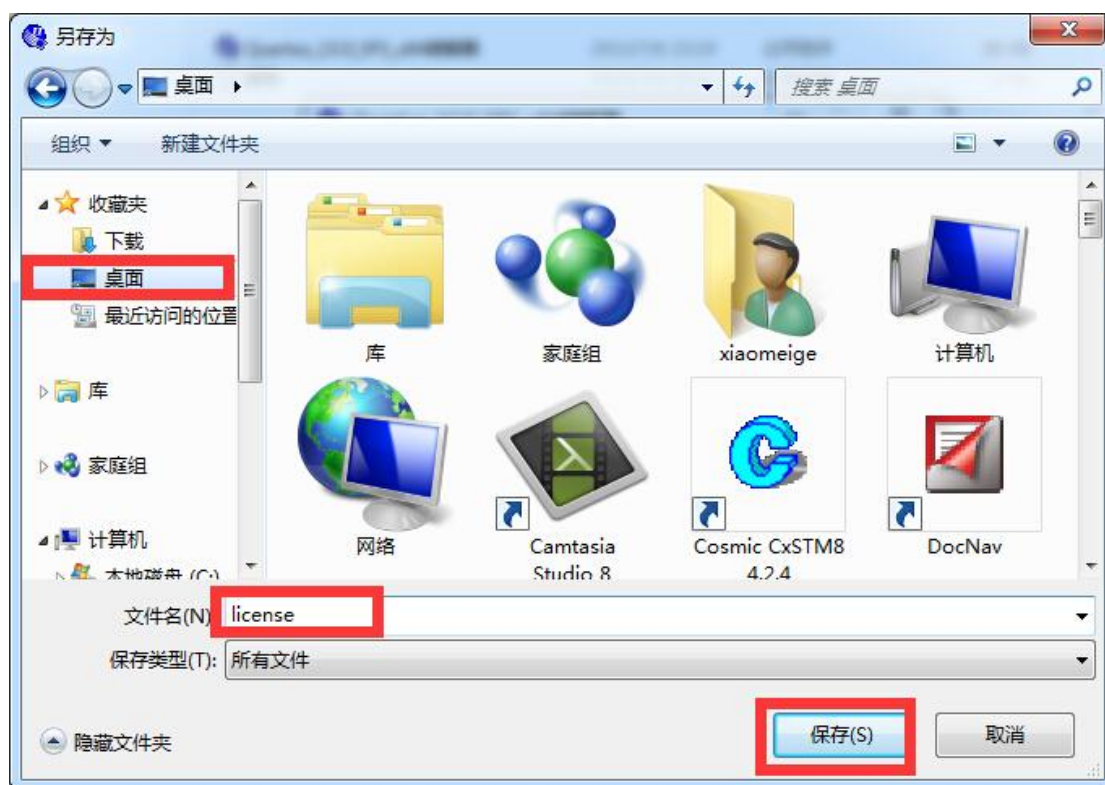
第一个为 64 位系统的破解工具，第 2 个为 32 位系统的破解工具，这里，我的系统为 64 位的，因此选择第一个破解工具。选中，单击鼠标右键，将其解压出来，我们能够看到以下两个内容：

Quartus_13.0_SP1_x64破解器	2013/7/6 23:19	应用程序	30 KB
读我	2013/7/6 23:22	文本文档	2 KB

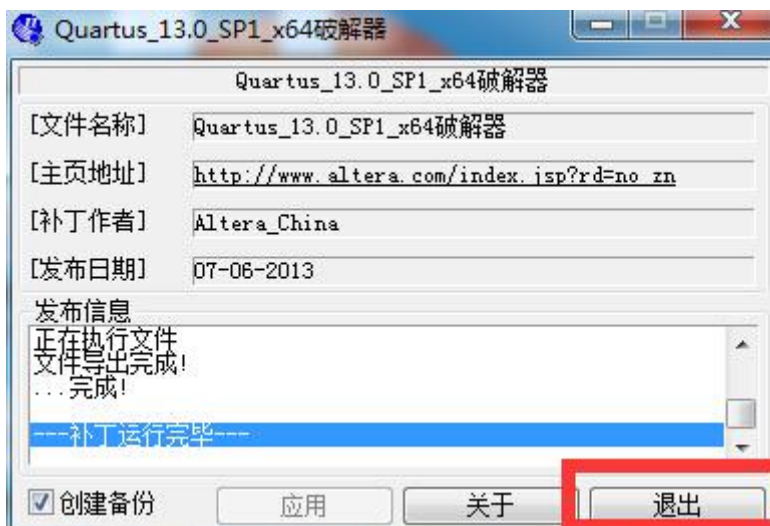
这里，我们直接将 Quartus_13.0_SP1_x64 破解器.exe 这个文件复制，然后粘贴到你软件安装目录的 bin64 文件夹下，如我的对应就是 “E:\altera\13.0\quartus\bin64”.粘贴后，选中此文件，单击右键，选择以管理员身份运行，则会出现以下界面：



此处，直接点击应用，然后就会弹出如下所示的界面，即会生成一个 `licens.dat` 的文件，要求我们保存，我们先将其保存在桌面上。

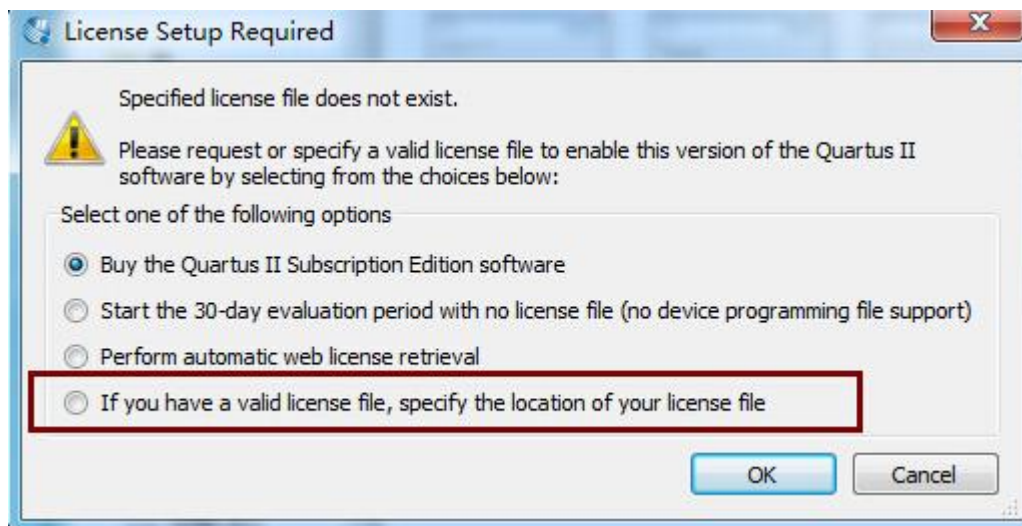


保存完成以后，就可以关闭破解工具了，这里直接点击退出以退出破解工具。

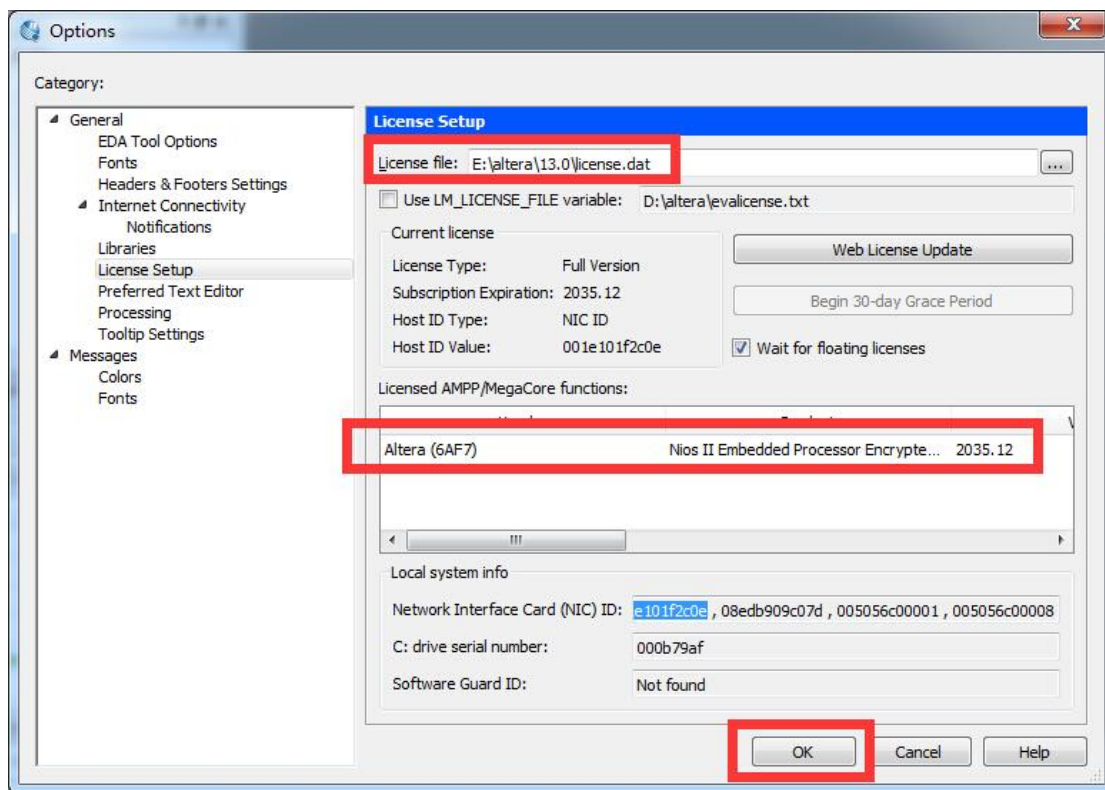


接下来，我们需要对刚刚生成的 license.dat 文件进行一定的修改，首先选中刚刚生成的 license.dat 文件，单击右键，选择打开方式为记事本，即通过记事本打开此文件，然后将先前存在 txt 文本中的 NIC ID，即网卡号复制，将此 license 中的所有“XXXXXXXXXXXX”，都用你的网卡号替换，然后保存此文件。将其复制到一个不易被误删的文件夹下，这里我一般选择保存在软件安装目录下，这里即“E:\altera\13.0”文件夹下。（**注意，这个地方一定要注意!!!!** 该路径千万不能再向下了，比如“E:\altera\13.0\quartus”，甚至“E:\altera\13.0\quartus\bin64”，否则软件将不能正常识别 license，切记，推荐的位置就是 E:\altera\13.0”）。

然后再次运行 Quartus II 软件，在弹出的下面的页面中接着再次选择最后一项，点击 OK：



在打开的页面中，将 license file 指向你刚刚保存好的 license.dat，文件即可当出现图中所示的内容，即表明破解成功了。

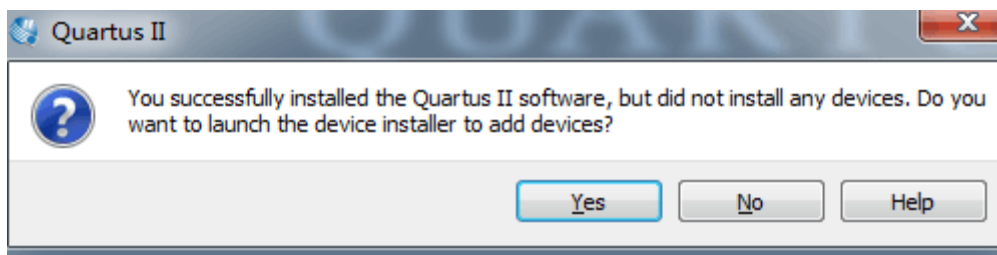


点击 OK 即可。

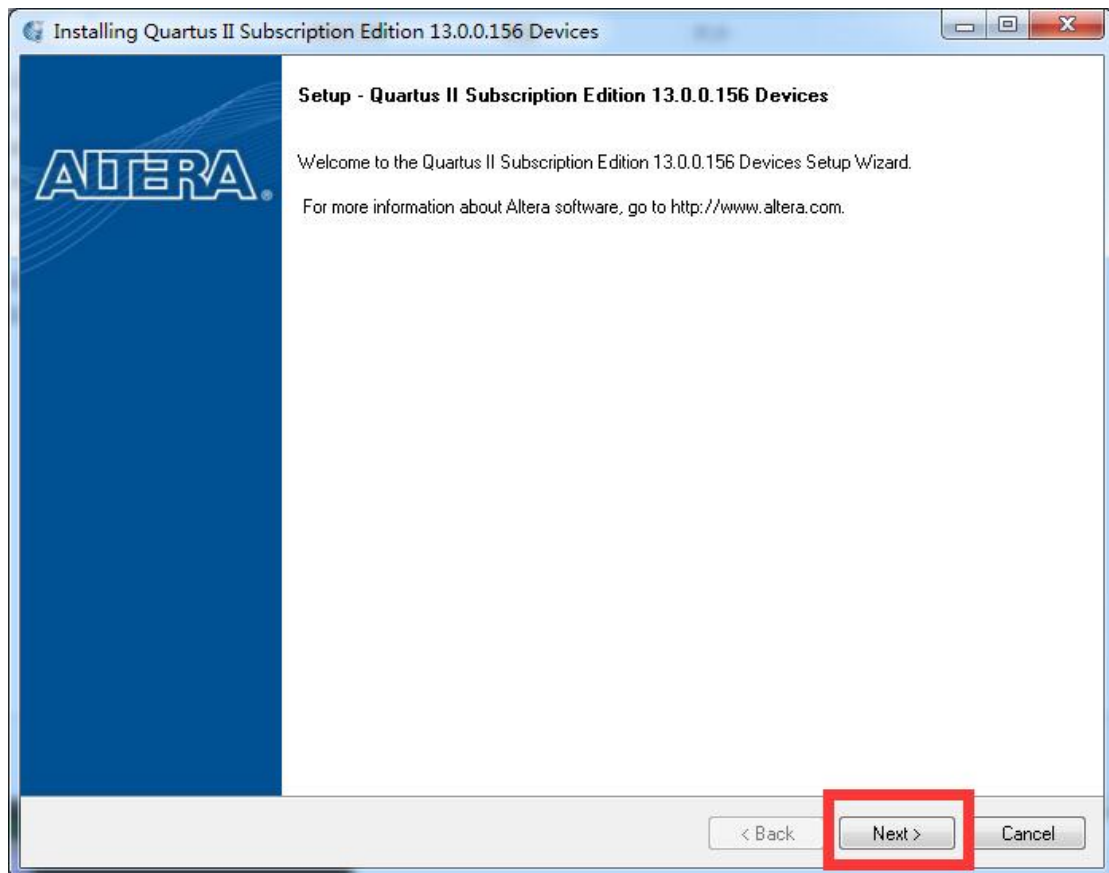
(以上为 64 位系统的破解步骤，32 位系统破解过程类似，不过需要使用 Quartus_13.0_SP1_x86 破解器，并且将破解器拷贝到的路径不再是 E:\altera\13.0\quartus\bin64，而是 E:\altera\13.0\quartus\bin。)

5 安装器件库

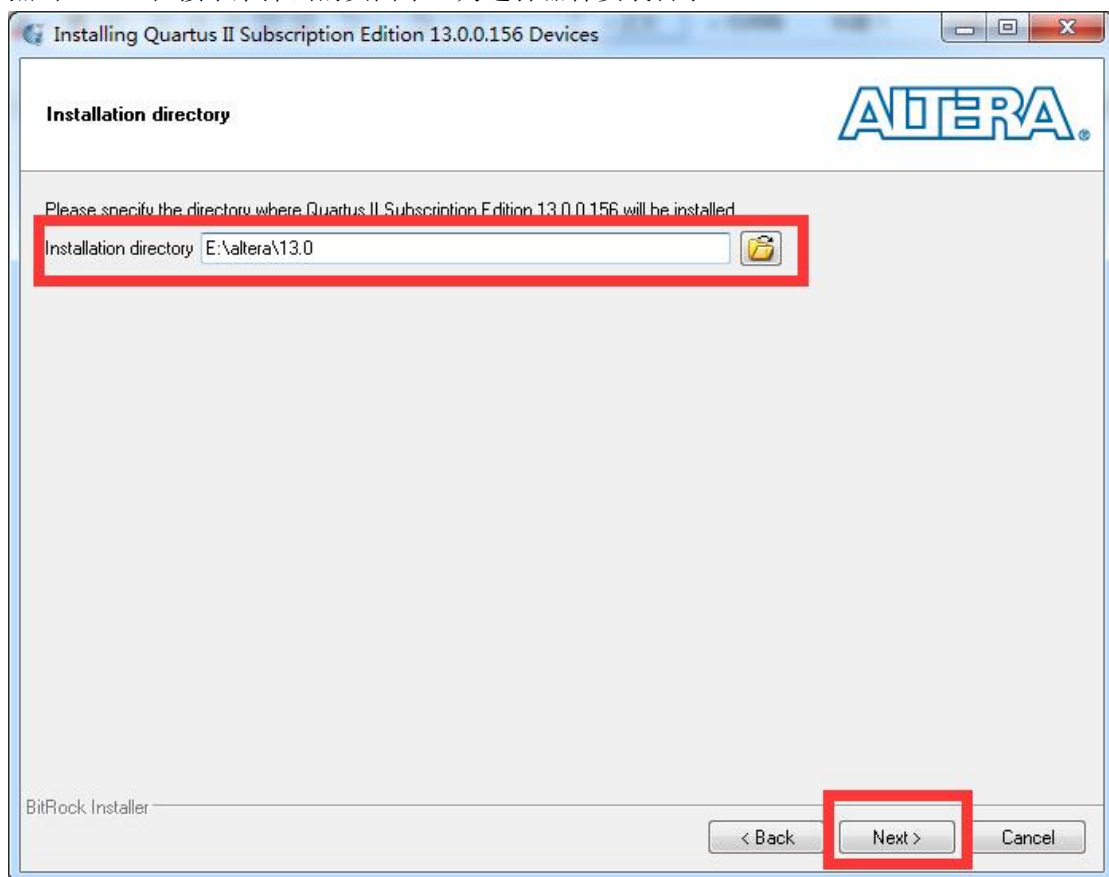
当点击 OK 后，软件会启动，并提示你没有安装任何器件，问你是否需要安装，如下图所示：



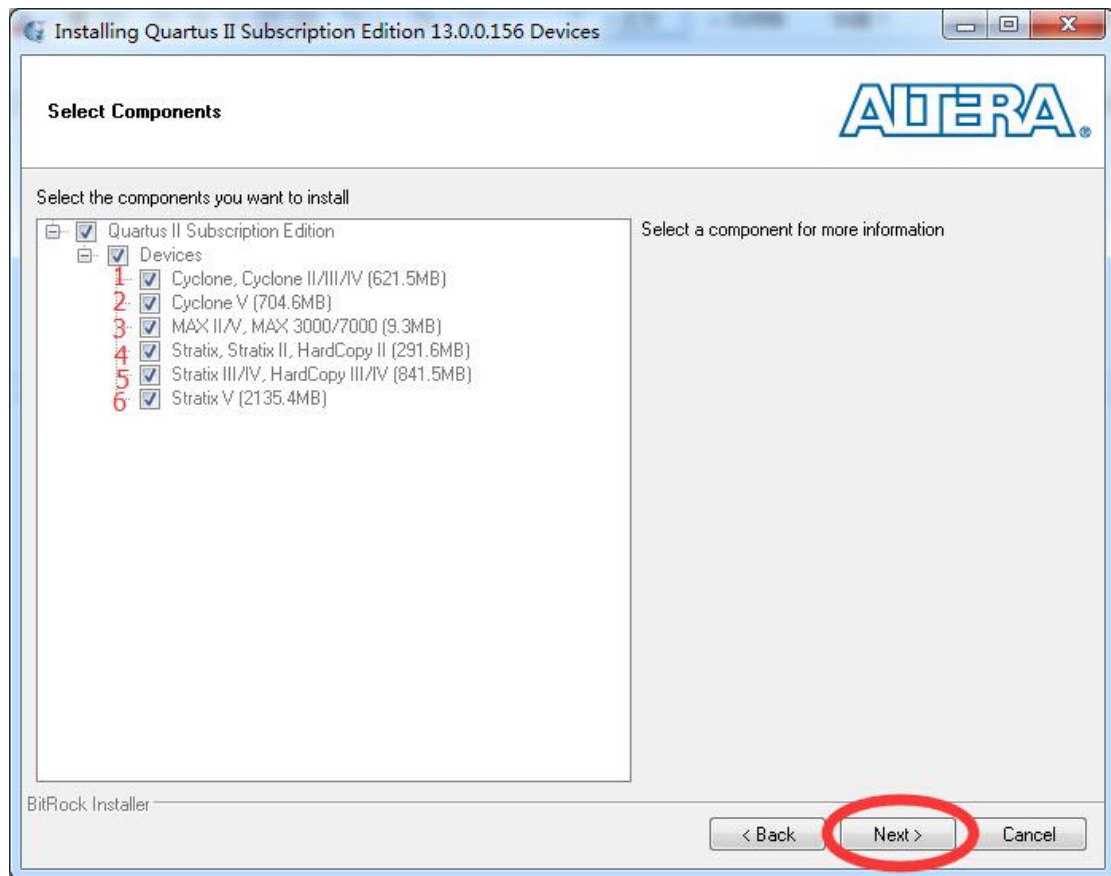
这里选择 NO，并关闭 quartus 软件，回到你下载的 Device 文件夹下，运行 DeviceInstall-13.0.0.156.exe 文件，会弹出以下页面：



点击 next, 在接下来弹出的页面中, 为选择器件安装目录:



这里必须和软件安装目录一致, 所以这里修改为 E:\altera\13.0, 并点击 next, 弹出页面如下所示:



特别说明, 如果是使用的我们开发板配套光盘, 则上述界面只能看到第一个, 其他都是没有的, 因为光盘容量限制, 而且使用 AC620 开发板也用不到, 因此不必在意!!!!

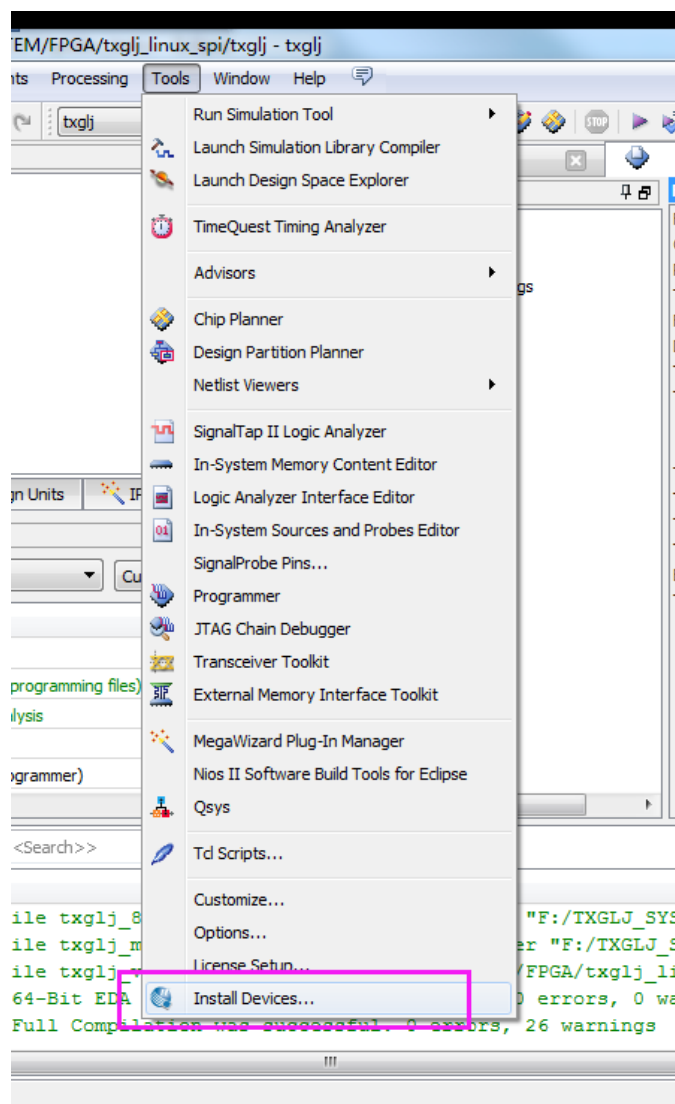
第 1 个为 cyclone I 到 cycloneIV 的器件库, 如果你使用 Cyclone 系列的器件, 此项必选。

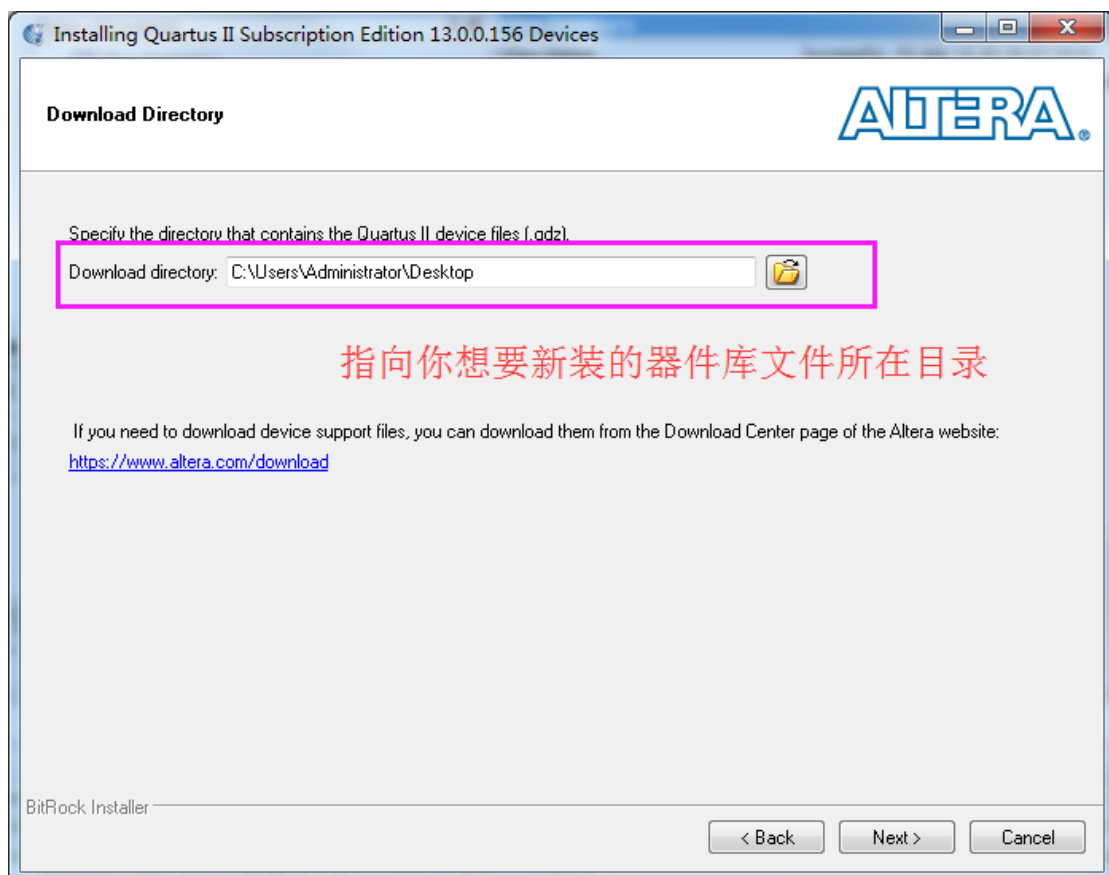
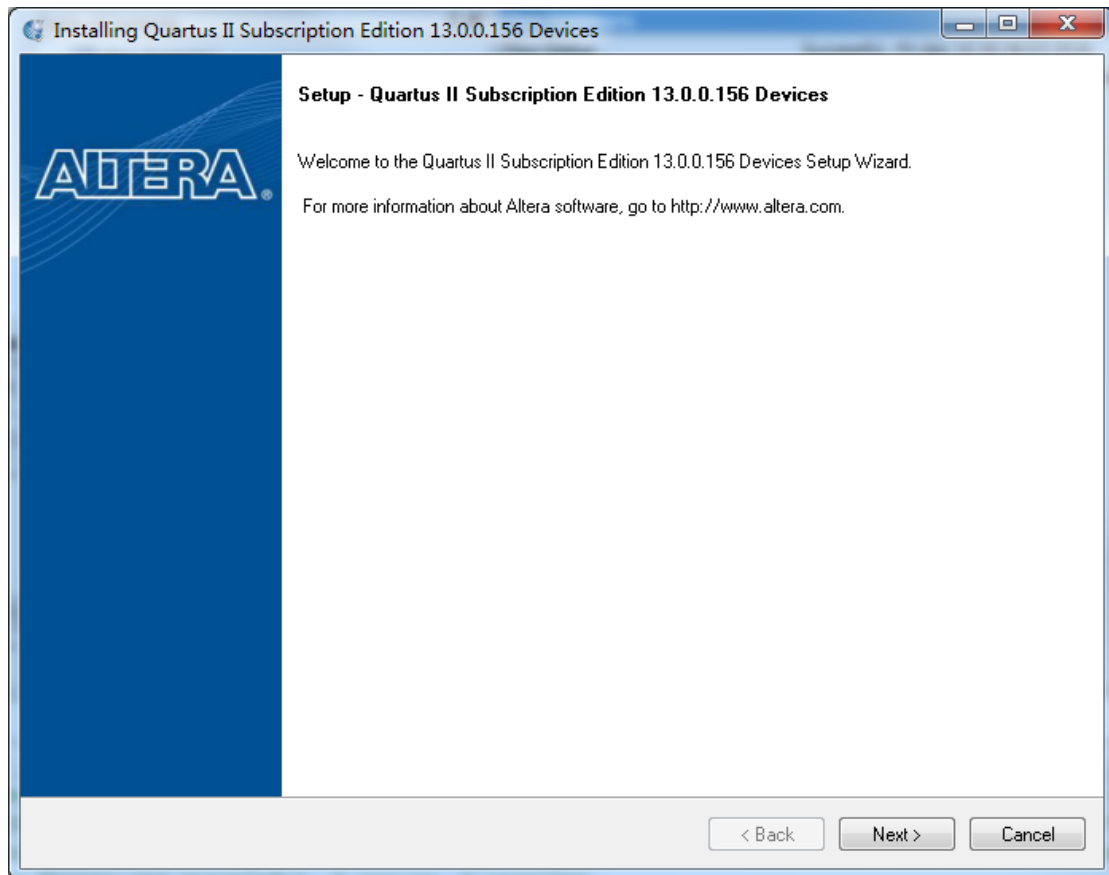
第 2 个为 cyclone V 代的器件库, 用到就选, 用不到可以不用选。

第 3 个为 CPLD 器件 MAX3000、MAX7000、MAX II、MAX V 等系列的器件库, 需要使用就选, 用不到可以不选。

第 4 到第 6 个为 Stratix 系列的器件库, 需要用到就选, 用不到就不选。选择完成后, 点击 next 即可执行安装, 安装完成后即可使用软件了, 软件的安装和破解到此就全部搞定了。

如果后来在使用过程中希望补装一些器件, 可以按照如下方式进行:





看清楚, 看清楚, 这里说的说你的安装包所在目录, 不是你的软件安装位置, 所谓安装

包, 就是 你从网上或光盘里下载下来的 qdz 文件存放位置, 不要又搞成什么 E:\altera\13.0\quartus。你器件库下载在哪里, 这个位置就是哪里, 比如

E:\BaiduYunDownload\quartus\13.0\Device

6 破解失效特征

安装完后如果编译出现下面类似的警告, 不用怀疑, 肯定是软件破解过程中有错误, 导致破解不成功, 请重新核对教程破解 (不用重新安装软件)。

```
11104 Parallel Compilation has detected 4 hyper-threaded processors. However
292000 FLEXlm software error: Invalid (inconsistent) license key. The license
119013 Current license file does not support the EP4CE10F17C8 device
Quartus II 64-Bit Fitter was unsuccessful. 1 error, 1 warning
293001 Quartus II Full Compilation was unsuccessful. 3 errors, 1 warning
```

7 破解失败解决思路

1. 64 位系统: 确认你是用的 X64 破解器破解 bin64 下的软件, 使用软件时打开的是带 64bit 标识的软件快捷图标。
2. 32 位系统: 确认你是用的 X86 破解器破解 bin 下的软件, 使用软件时打开的是 32 标识的软件快捷图标。
3. License 文件中两个地方需要替换, 是否都替换了, 只要复制一个网卡号, 不要全部贴进去。另外, 替换网卡号时候, =后面不要加空格。
4. License 文件换一个与 Quartus 软件不相关的路径, 例如 D 盘根目录下, 不要放在软件安装的相关目录试试。
5. 如果不清楚, 请依次截图证明以上这些设置你都是对的。
6. 查看网卡号, 可以运行 cmd 命令, 然后输入 ipconfig 会有很多, 仔细看下哪个当前是你正在用的, all 查看, 不清楚的话, 截图。